



IPB University  
— Bogor Indonesia —

# PANDUAN INSTALASI MICROSOFT OFFICE 365



## For Windows



[ict@apps.ipb.ac.id](mailto:ict@apps.ipb.ac.id)



[@ict\\_ipb](https://www.instagram.com/ict_ipb)



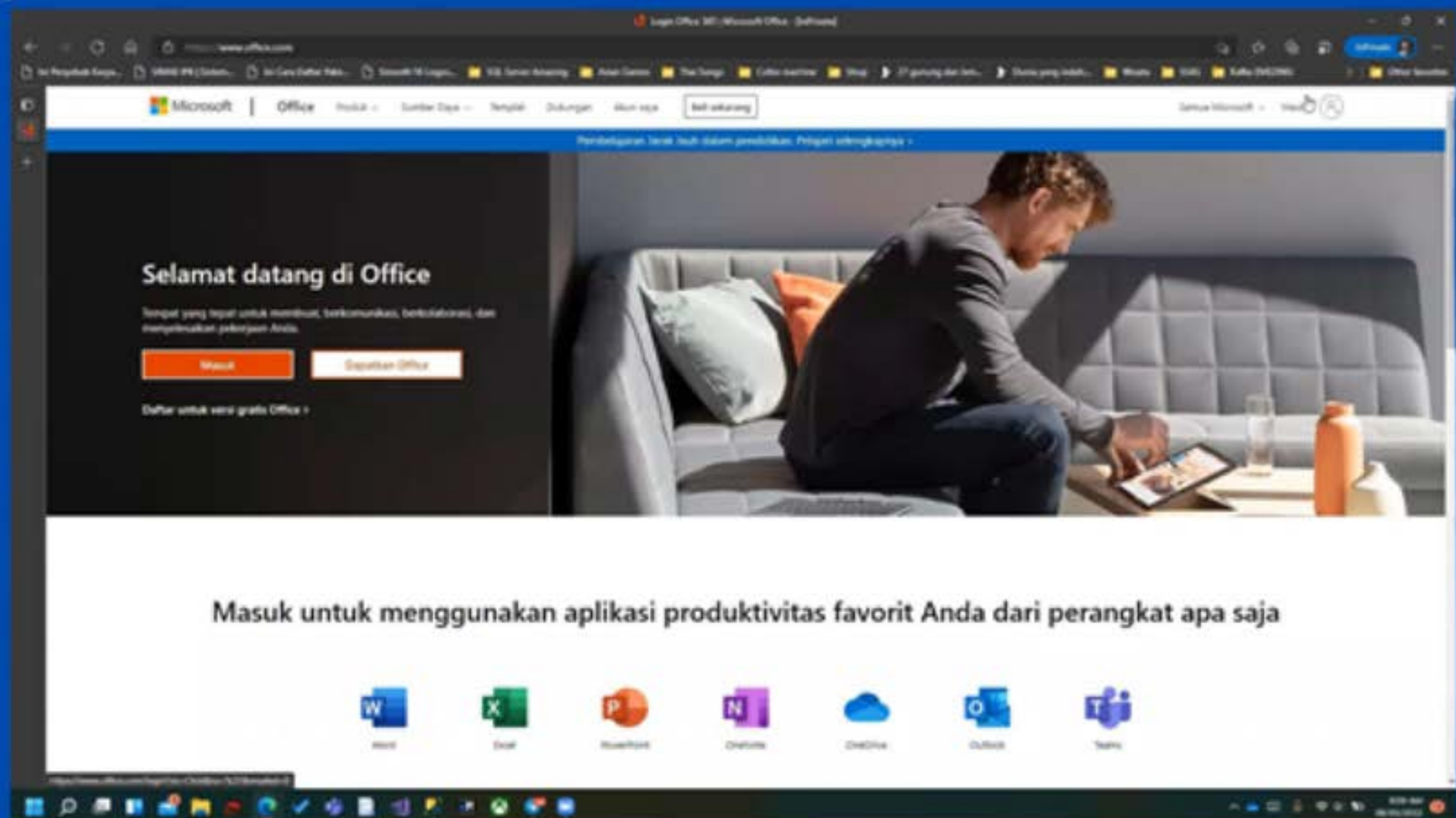
<https://ict.ipb.ac.id>





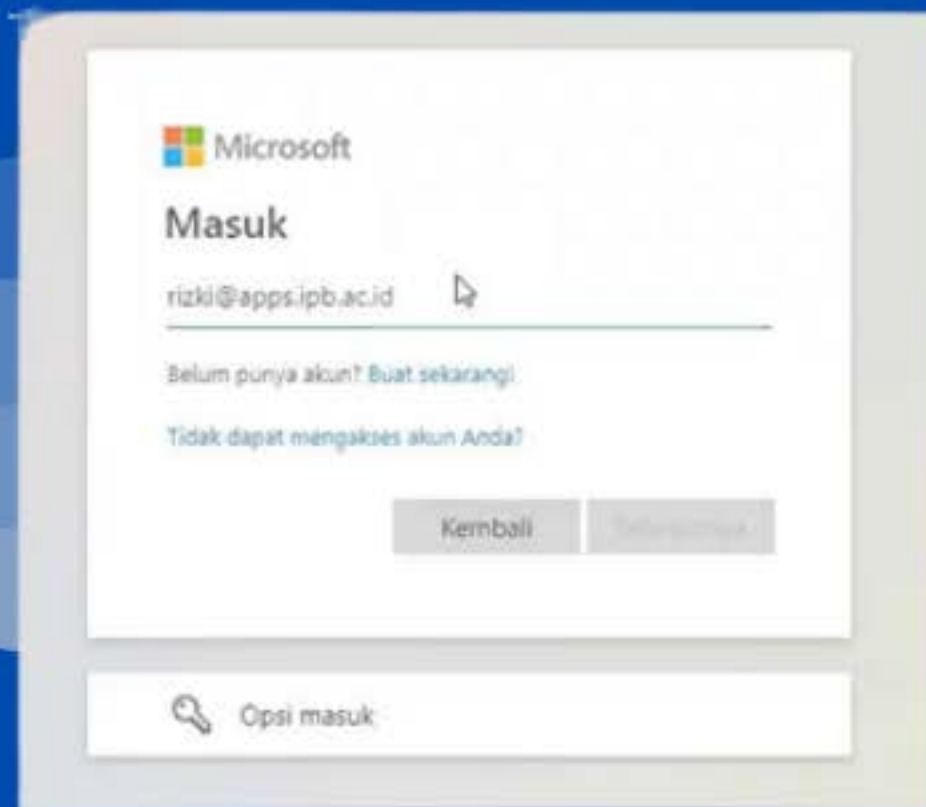
01

Buka **Browser** dan masuk ke halaman **[www.apps.ipb.ac.id/ms365](http://www.apps.ipb.ac.id/ms365)**

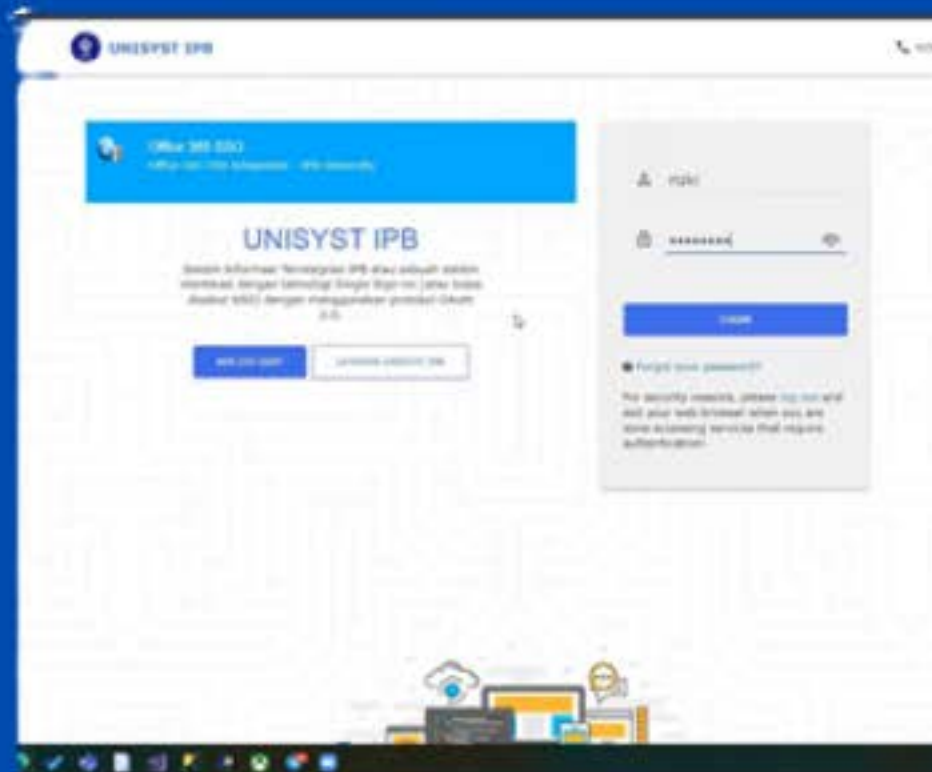




## 02 Login menggunakan ID Apps IPB Anda

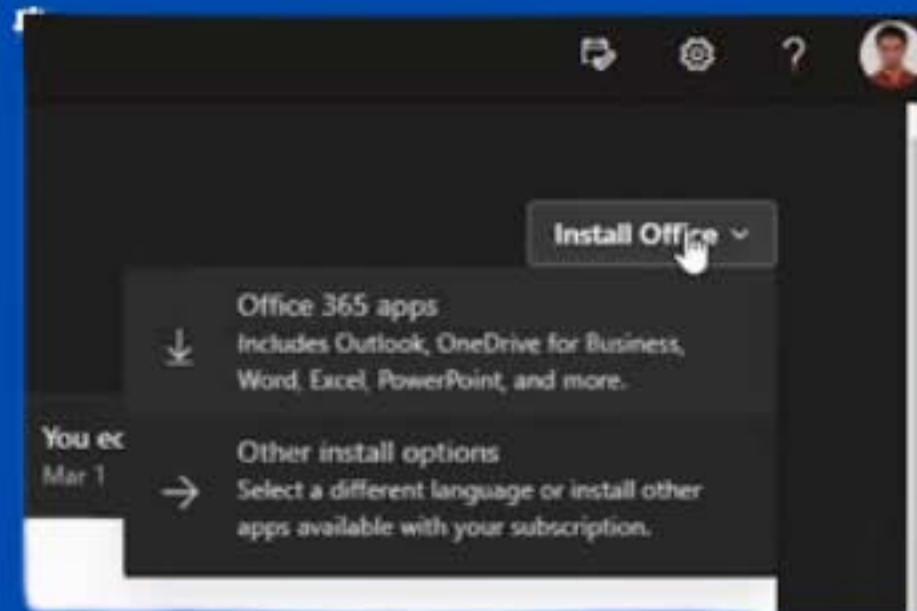


## 03 Jika terlempar ke halaman ini, login lagi menggunakan ID Apps IPB Anda

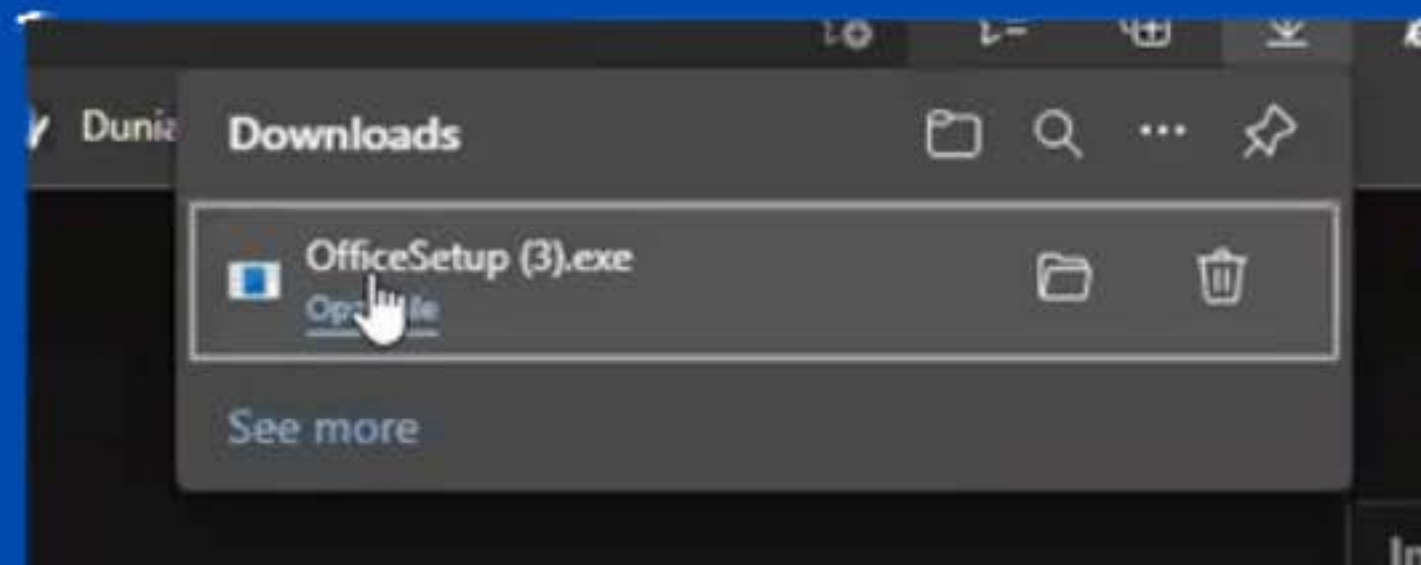




- 04 Klik **Install Office** di pojok kanan atas, dan pilih **Office 365 Apps**



- 05 Tunggu **proses unduh** selesai, kemudian **buka file** yang sudah diunduh tadi





## 06 Tunggu proses instalasi selesai

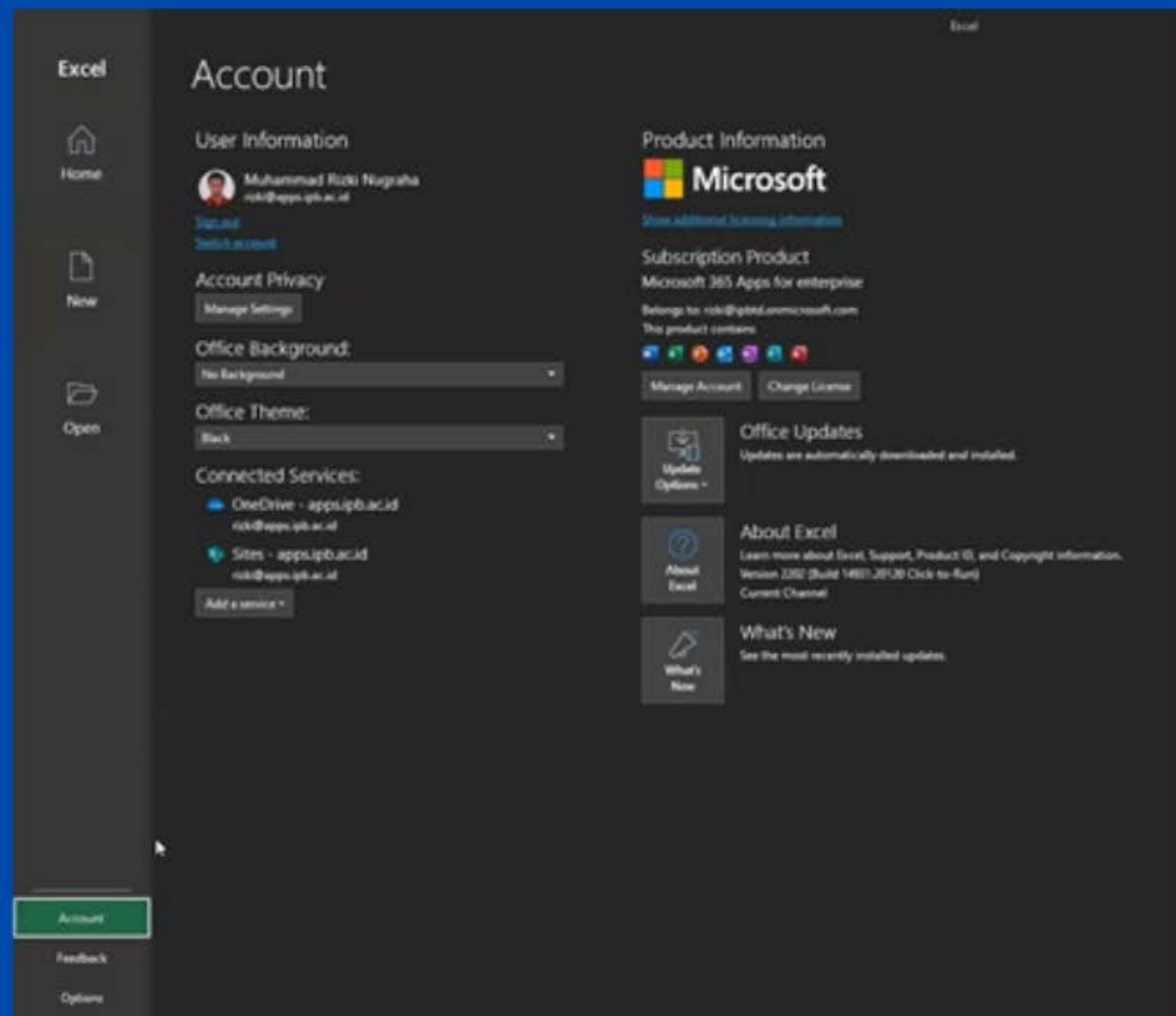






07

Setelah proses instalasi selesai, Anda bisa cek **lisensi Office 365** dengan membuka salah satu aplikasi Microsoft Office 365, (**contohnya: Microsoft Excel**), lalu masuk ke menu **Account** yang ada di pojok kiri bawah





IPB University  
— Bogor Indonesia —

**Selamat Anda telah  
berhasil menginstalasi  
Microsoft Office 365  
dengan Lisensi Original**



***SALAM SAYANG, DSITD***



[ict@apps.ipb.ac.id](mailto:ict@apps.ipb.ac.id)



[@ict\\_ipb](https://www.instagram.com/ict_ipb)



<https://ict.ipb.ac.id>