

|  |                                        |                 |                |
|--|----------------------------------------|-----------------|----------------|
|  | <b>INSTITUT PERTANIAN BOGOR - DKSI</b> | Kode            | : POB-DATA-006 |
|  | <b>PROSEDUR OPERASIONAL BAKU</b>       | Tanggal Berlaku | : 10 Mei 2013  |
|  | <b>PELAPORAN DATA PDPT</b>             | Nomor Revisi    | : 1            |

## 1. TUJUAN

- 1.1. Melakukan pengumpulan data untuk melengkapi data pada Pangkalan Data Perguruan Tinggi (PDPT) IPB.
- 1.2. Memperoleh data PDPT yang lebih efektif, efisien, akurat dan terpercaya.
- 1.3. Menyediakan data Sistem Manajemen Kinerja (SIMAKER) yang lebih akurat dan terpercaya.

## 2. RUANG LINGKUP

Prosedur operasional baku ini mencakup seluruh mekanisme dalam pengumpulan, pengolahan, memvalidasi dan pelaporan data PDPT.

## 3. DEFINISI

Istilah-istilah dalam operasional baku ini dapat dilihat pada Kamus Istilah ICT DKSI IPB.

## 4. PROSEDUR

### 4.1. Prosedur Pengumpulan Data PDPT IPB

1. Program studi/departemen harus memiliki minimal satu operator akademik dalam merawat data akademiknya masing-masing dengan Sistem Manajemen Akademik (SIMAK) IPB.
2. Operator melakukan **3M** (mengecek, melengkapi dan menginput) data akademik berupa data mahasiswa, kurikulum, transaksi nilai mahasiswa, tatap muka dosen dan lain-lain sesuai batas waktu yang telah ditentukan oleh Diploma/Direktorat Administrasi Pendidikan (Dit.AP)/ Sekolah Pascasarjana.
3. Operator program studi/departemen menjaga keakuratan dan keterpercayaan data akademik.
4. Fakultas harus memiliki minimal satu operator akademik untuk memvalidasi data akademik seluruh departemen/program studi dibawah naungannya.
5. Apabila fakultas mendeteksi data yang tidak akurat dan tidak terpercaya maka fakultas mengeluarkan surat pemberitahuan kepada program studi/departemen untuk mengecek data akademiknya masing-masing.
6. Diploma harus memiliki minimal satu operator akademik untuk memvalidasi data akademik seluruh departemen/program studi Diploma.

|  |                                        |                 |                |
|--|----------------------------------------|-----------------|----------------|
|  | <b>INSTITUT PERTANIAN BOGOR - DKSI</b> | Kode            | : POB-DATA-006 |
|  | <b>PROSEDUR OPERASIONAL BAKU</b>       | Tanggal Berlaku | : 10 Mei 2013  |
|  | <b>PELAPORAN DATA PDPT</b>             | Nomor Revisi    | : 1            |

7. Dit. AP harus memiliki minimal satu operator akademik untuk memvalidasi data akademik seluruh departemen/program studi S1.
8. Pascasarjana harus memiliki minimal satu operator akademik untuk memvalidasi data akademik seluruh departemen/program studi S2 dan S3.
9. Apabila Diploma/ Dit.AP/ Sekolah Pascasarjana mendeteksi data yang tidak akurat dan terpercaya maka mengeluarkan surat pemberitahuan kepada fakultas untuk memvalidasi ulang.
10. Direktorat Sumberdaya Manusia (Dit.SDM) merawat data kepegawaian melalui SIMPEG IPB dan juga selalu merawat data di halaman <http://evaluasi.dikti.go.id/>.
11. Tim pelaporan data PDPT akan memproses data pelaporan setelah memperoleh data yang akurat dan terpercaya.

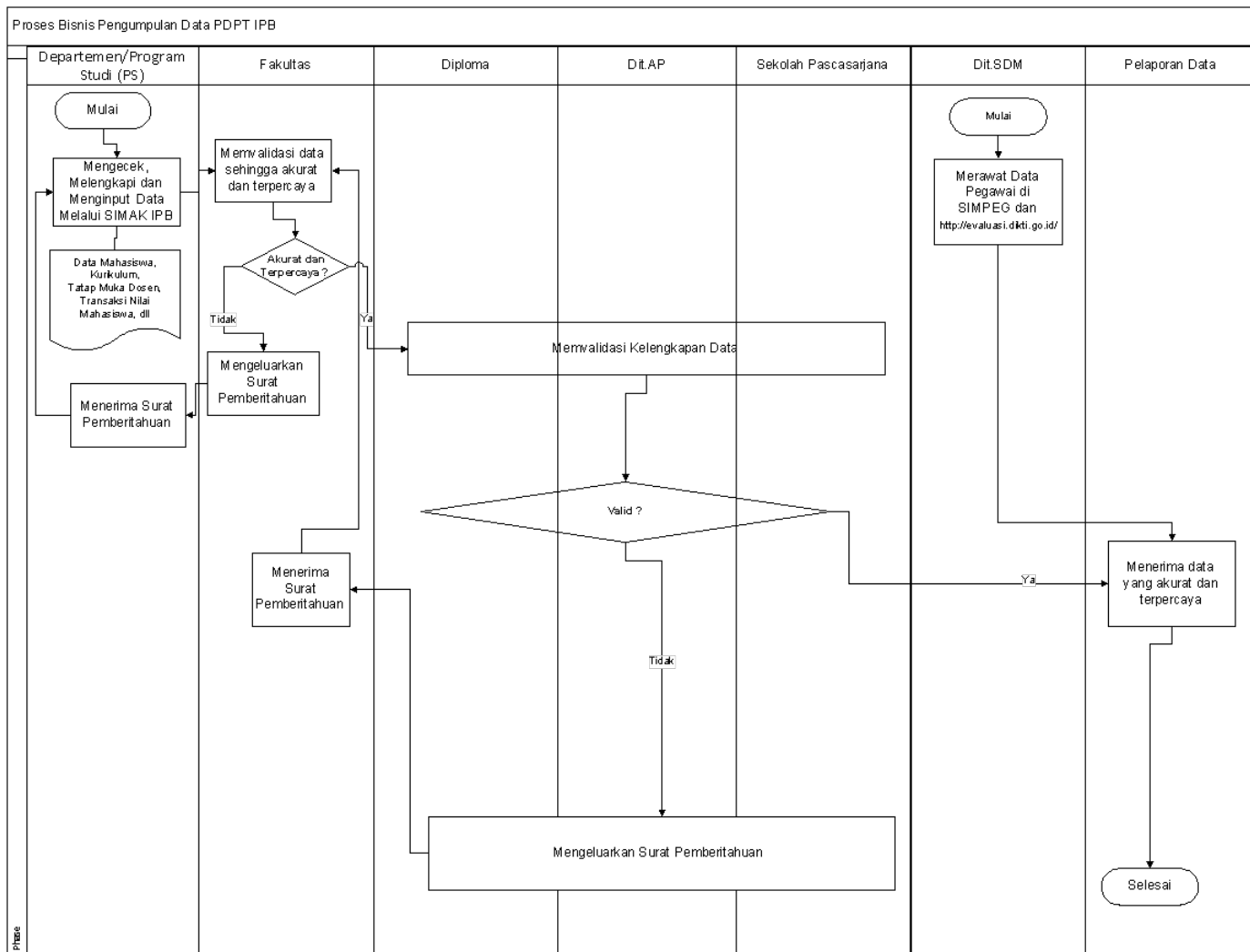
#### **4.2. Prosedur Pelaporan Data PDPT IPB**

1. Tim pelaporan data PDPT menganalisa sumber data akademik yang dapat ditransformasikan kedalam bentuk yang berformat EPSBED, contohnya: data mahasiswa ditransformasikan ke tabel MSMHS. Hal tersebut dilakukan untuk melakukan efisiensi.
2. Apabila tim pelaporan data menemukan komponen data yang tidak terintegrasi, tugas dari tim pelaporan data adalah merancang dan mengimplementasikan proses integrasi data dengan model Ekstrax, Transform dan Load (ETL).
3. Tim pelaporan data melaporkan data PDPT ke pusat/DIKTI dengan menyediakan tiga format yaitu, \*.DBF, \*.MDB (Webloader), dan web service (PHP).
4. Tim pelaporan data PDPT senantiasa memantau perkembangan website <http://evaluasi.dikti.go.id/>, <http://pdpt.dikti.go.id/>, dan semua halaman yang menginformasikan tentang pelaporan PDPT.

|                                                                                   |                                        |                 |                |
|-----------------------------------------------------------------------------------|----------------------------------------|-----------------|----------------|
|  | <b>INSTITUT PERTANIAN BOGOR - DKSI</b> | Kode            | : POB-DATA-006 |
|                                                                                   | <b>PROSEDUR OPERASIONAL BAKU</b>       | Tanggal Berlaku | : 10 Mei 2013  |
|                                                                                   | <b>PELAPORAN DATA PDPT</b>             | Nomor Revisi    | : 1            |

## 5. Proses Bisnis

### 5.1. Proses Bisnis Pengumpulan Data PDPT IPB



Gambar 5.1. Pengumpulan Data PDPT di IPB

|                                                                                   |                                        |                 |                |
|-----------------------------------------------------------------------------------|----------------------------------------|-----------------|----------------|
|  | <b>INSTITUT PERTANIAN BOGOR - DKSI</b> | Kode            | : POB-DATA-006 |
|                                                                                   | <b>PROSEDUR OPERASIONAL BAKU</b>       | Tanggal Berlaku | : 10 Mei 2013  |
|                                                                                   | <b>PELAPORAN DATA PDPT</b>             | Nomor Revisi    | : 1            |

|                                                                                   |                                        |                 |                |
|-----------------------------------------------------------------------------------|----------------------------------------|-----------------|----------------|
|  | <b>INSTITUT PERTANIAN BOGOR - DKSI</b> | Kode            | : POB-DATA-006 |
|                                                                                   | <b>PROSEDUR OPERASIONAL BAKU</b>       | Tanggal Berlaku | : 10 Mei 2013  |
|                                                                                   | <b>PELAPORAN DATA PDPT</b>             | Nomor Revisi    | : 1            |

## 5.2. Proses Bisnis Pelaporan Data PDPT IPB



**INSTITUT PERTANIAN BOGOR - DKSI**

Kode

: POB-DATA-006

**PROSEDUR OPERASIONAL BAKU**

Tanggal Berlaku

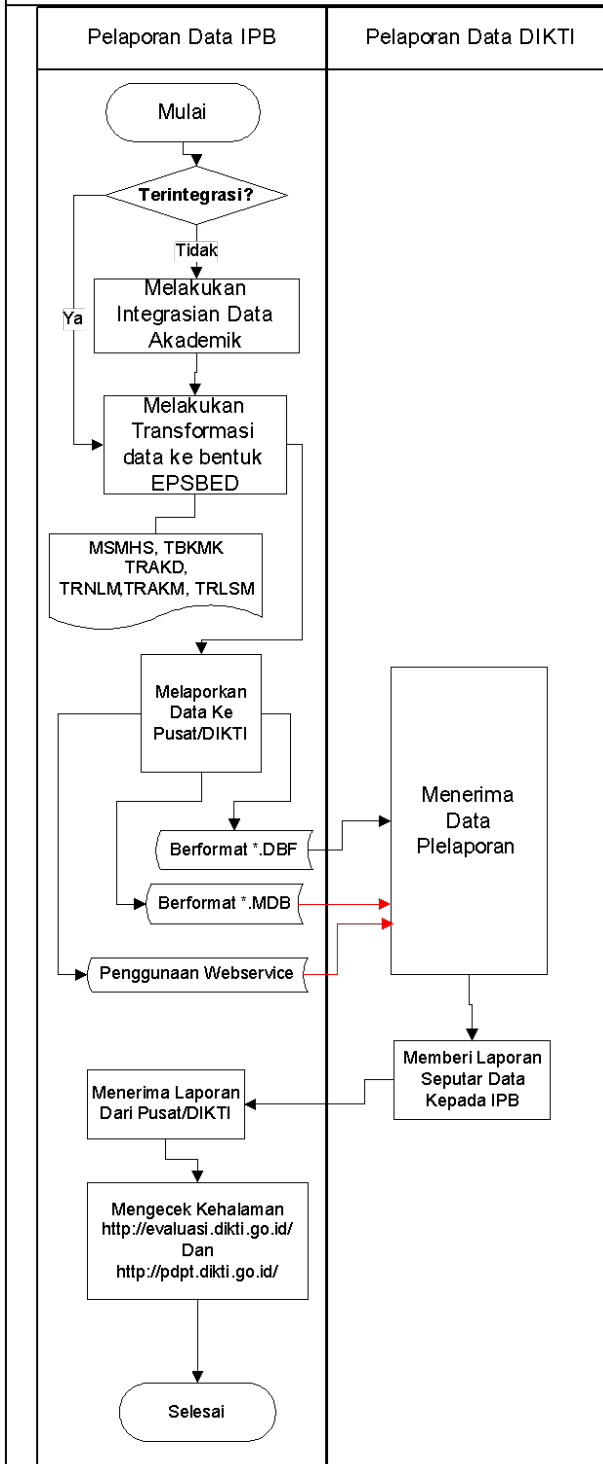
: 10 Mei 2013

**PELAPORAN DATA PDPT**

Nomor Revisi

: 1

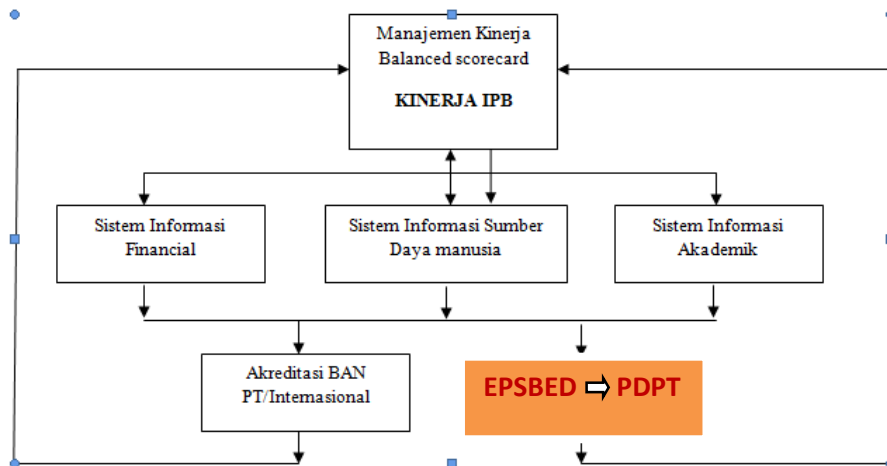
Proses Bisnis Pelaporan Data PDPT IPB



|  |                                        |                 |                |
|--|----------------------------------------|-----------------|----------------|
|  | <b>INSTITUT PERTANIAN BOGOR - DKSI</b> | Kode            | : POB-DATA-006 |
|  | <b>PROSEDUR OPERASIONAL BAKU</b>       | Tanggal Berlaku | : 10 Mei 2013  |
|  | <b>PELAPORAN DATA PDPT</b>             | Nomor Revisi    | : 1            |

Gambar 5.2. Pelaporan Data di IPB

### 5.3. Keterkaitan sistem pengukuran kinerja berbasis Balanced Scorecard dengan data PDPT IPB



Gambar 5.3. Keterkaitan data PDPT dalam menyediakan data SIMAKER di IPB

## 6. DOKUMEN PENDUKUNG

1. Surat Pemberitahuan

## 7. PENANGGUNGJAWAB

1. Subdit Data
2. Subdit Aplikasi dan Layanan